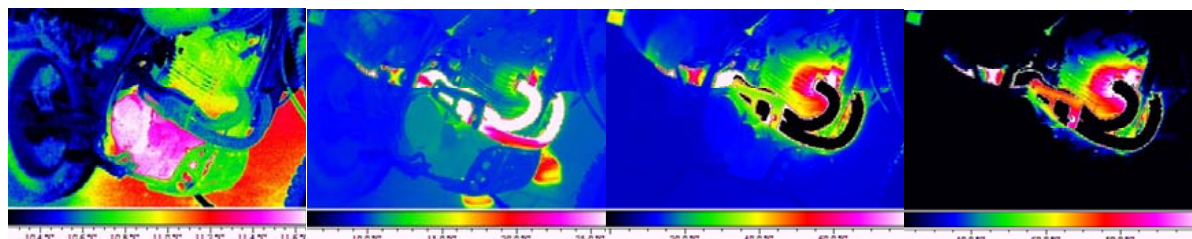


Temperaturentwicklung eines XL600 Motors

IngoAC war vor einiger Zeit so nett und hat von seinem XL Motor ein paar Aufnahmen mit einer Wärmebildkamera gemacht und die im Forum gestellt und ich habe mal versucht die Aufnahmen etwas übersichtlich zusammen zu fassen und die Temperaturentwicklung auszuwerten .



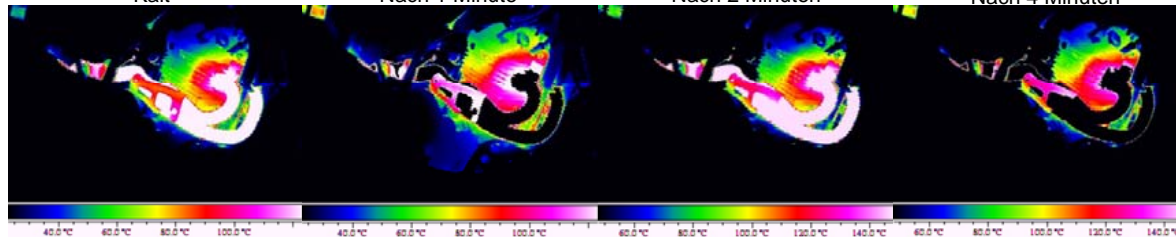
Auslässe und Krümmer werden als erstes warm und nach 4 Minuten sind die Krümmerflansche schon so warm das sie aus der Temperaturskala rauslaufen. Der Zylinderkopfdeckel liegt aber noch unter 40 °C

Kalt

Nach 1 Minute

Nach 2 Minuten

Nach 4 Minuten



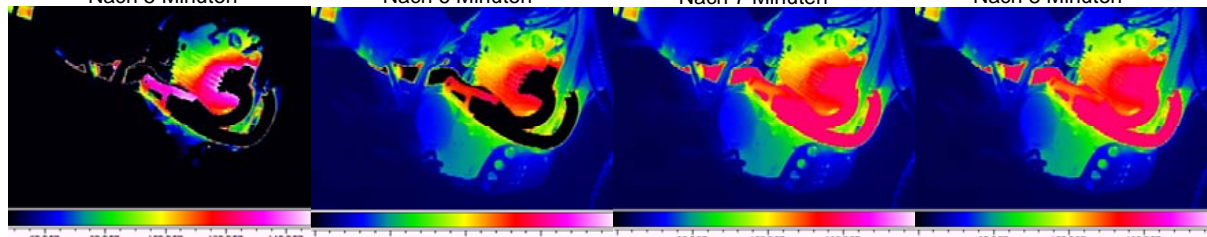
Nach 7 Min. ist der Krümmer und die Auslässe heißer als 140°C der hintere Teil des Kopfdeckels aber immer noch unter 70°C

Nach 5 Minuten

Nach 6 Minuten

Nach 7 Minuten

Nach 8 Minuten



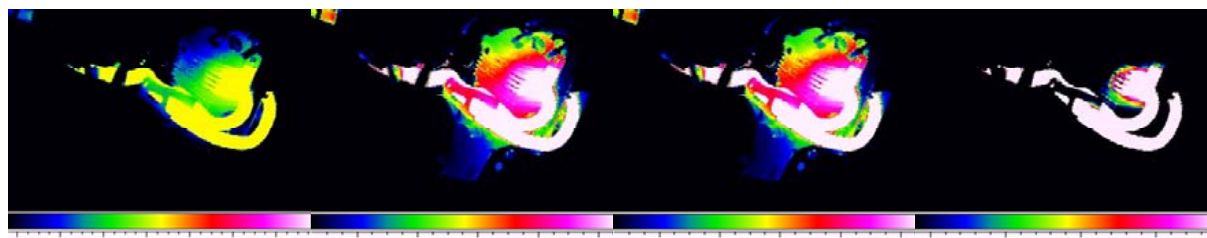
Erst nach gut 10 Min. sind Zylinder und Kopf bei mindestens 100 °C

Nach 9 Minuten

Nach 10 Minuten

Nach 11 Minuten

Nach 12 Minuten



Nach 12 Minuten hat Ingo offenbar die Skalierung der Kamera umgeschaltet was eindeutig zeigt das der Krümmer nach 12 Min bei gut 150 °C liegt , die Vergasereinstellung dürfte ein wenig auf der fetten Seite liegen .

Nach 12 Minuten /1

Nach 12 Minuten /2

Nach 12 Minuten /3

Nach 12 Minuten /4

Bei meiner XL hatte ich mit meinem modifizierten Lufkast und Originalvergaser /Düsenbestückung aber Leistungskrümmer und Supertrap Endtopf mal gut 300°C an den Krümmern gemessen . Nach nur 5 Min und eindeutig zu magerer Einstellung.

Ich habe die Farbtemperaturen des Motors mal mittels Photoshop mit der Temperaturskala verglichen Dabei kam folgendes raus . (> bedeutet am oberen ende der Skala und aus dem Meßbereich)

XL Motortemperatur	Zylinderkopf vor	rechter	Zylinder an der	auf dem	Linker Krümmer	Rechter Krümmer
	RFVC Logo	Krümmerflansch	rechten vorderen Ecke	Ölfilterdeckel	10cm nach Auslaß	10cm nach Auslaß
Kalt	10,95°C	10,8°C	11,05°C	11,5°C	10,55°C	10,70°C
1 Minuten	10,00°C	15,3°C	10,5°C	10,5°C	26,0°C	26,6°C
2 Minuten	18,0°C	71,0°C	40,0°C	12,5°C	0°C>	0°C>
3 Minuten	47°C	90°C	71°C	26°C>	26°C>	26°C>
4 Minuten	54°C	100°C	86°C	27°C>	124°C>	124°C>
5 Minuten	72°C	126°C>	90°C	27°C	126°C>	126°C>
6 Minuten	72°C	126°C>	105°C	30°C	26°C>	26°C>
7 Minuten	98°C	147°C>	107°C	56°C	147°C>	147°C>
8 Minuten	98°C	55°C>	125°C	56°C>	56°C>	56°C>
9 Minuten	105°C	55°C>	121°C	55°C>	55°C>	55°C>
10 Minuten	105°C	0°C>	130°C	49°C	0°C>	0°C>
11 Minuten	105°C	148°C	130°C	49°C	148°C	148°C
12 Minuten	110°C	148°C	130°C	52°C	148°C	148°C
12 Minuten1	119°C	148°C	130°C	84°C>	148°C	148°C
12 Minuten2	119°C	148°C>	125°C	53°C	148°C>	148°C>
12 Minuten3	108°C	148°C>	125°C	55°C	148°C>	148°C>
12 Minuten4			131°C			

Diese Angaben sind selbstverständlich ohne Gewähr . Weder Ingo noch ich können eine Garantie dafür übernehmen . Jeder Motor läuft anders und wird auch eine andere Temperaturentwicklung haben .