

[zurück](#)

hier beschreibe ich mal kurz meine Lösung bei einer gerissenen Seitendeckel Ölleitungs -Verschraubung

Hier nun das "Sorgenkind". Durch welche Gründe auch immer reißt an vielen Moppeds das Gewinde aus, auf dem die Öl- Steigleitung verschraubt ist. Sie sorgt mittels einer Hohlschraube für eine vernünftige Ölversorgung am Ventiltrieb.



Gut zu erkennen der Riss im Seitendeckel



Um die Verschraubung nun wieder dicht zu bekommen , habe ich folgende Lösung gefunden. Ich werde ...

1. das Bauteil in der Lage definieren
- 2.. das Gewinde aufbohren
3. die Planfläche nachsetzen
4. ein neues M10*1 schneiden
5. eine Bundbuchse mit außen M10*1 und innen M8 anfertigen
6. die Bundbuchse mit Loctide sichern und einschrauben
7. die Planfläche noch einmal winklig egalisieren

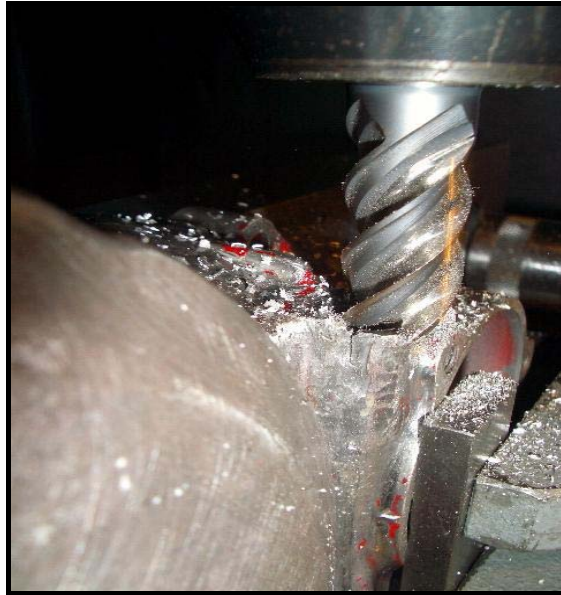
Mit einem eingeschraubten Gewindestift läßt sich das Gewinde sauber aufnehmen ...



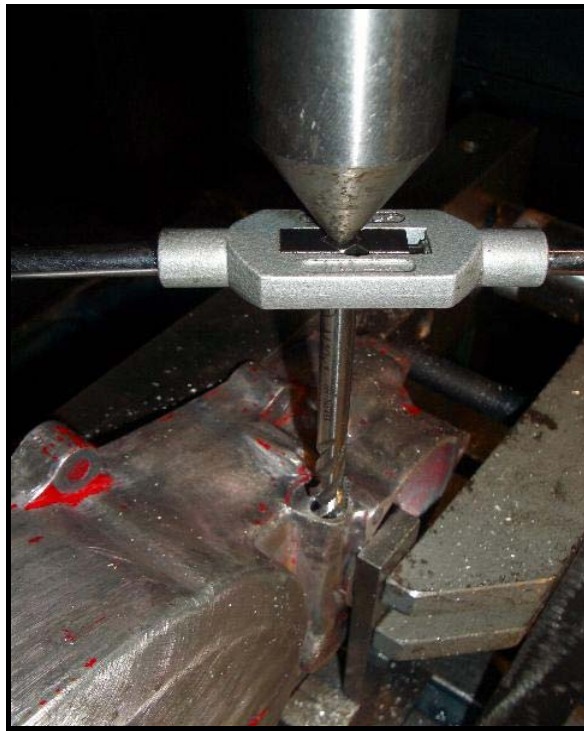
Durchmesser 9mm sauber bohren...



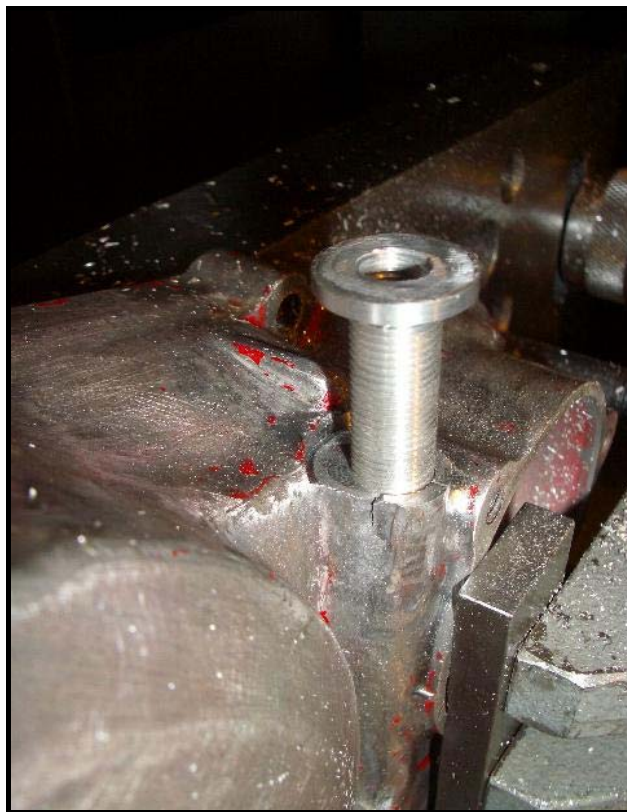
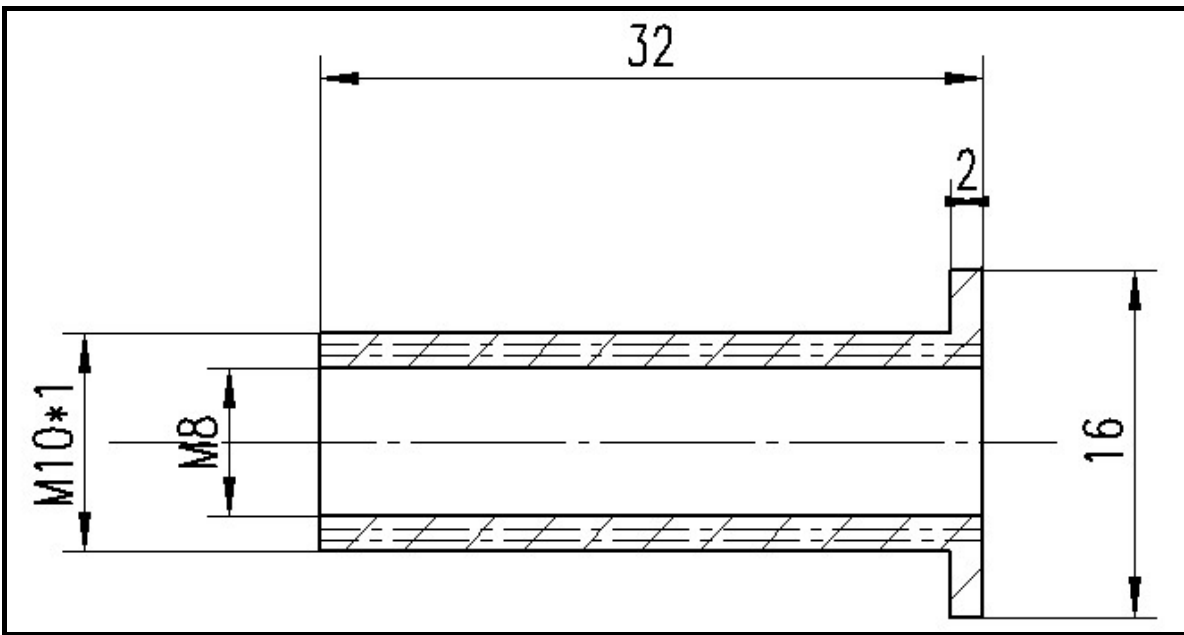
die Planfläche um den Betrag der Bundbuchse nachsetzen ...



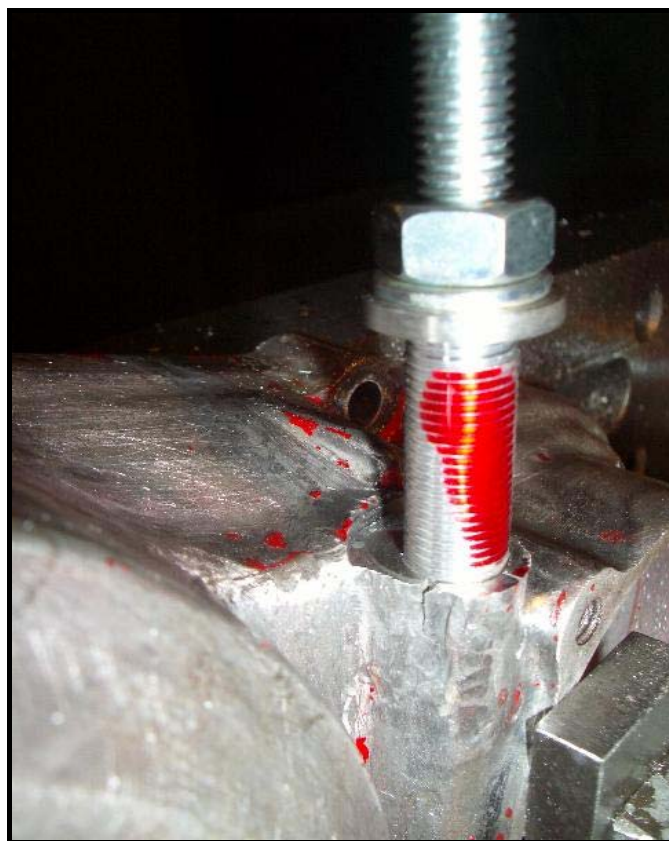
Gewinde M10*1 schneiden ...



die Buchse mit Loctide sicher und einschrauben ...



einschrauben mit Einschraubhilfe ...



und anschließend den Bund noch einmal egalisieren



fertig



jetzt nur noch ein bisschen bearbeiten , in diesem Fall mit 2K Alu Knete von Louis





Die Tage werde ich den Deckel dann [lackieren](#) und...

Dann ist von der Reparatur nichts mehr zu sehen.